

UNISTREAM™



ПЛК + НМІ в одном
устройстве

KLINKMANN

www.klinkmann.ru

 **UNITRONICS**

UNIStream™

Новое поколение программируемых контроллеров Unitronics

Платформа UniStream™ включает в себя гибкий и мощный процессор, несколько панелей HMI с сенсорным экраном в масштабах предприятия ввода/вывода и модули передачи данных. Все компоненты легко устанавливаются и требуют минимум проводов.

Расширяемость

Автоматизация с помощью одного модуля – просто как дважды два.

- 1** Выберите HMI-панель – семи- или десятидюймовую модель.
- 2** Добавьте ЦПУ – подключите его к обратной стороне панели.
- 3** Выберите модули Uni-I/O™ и Uni-COM™ – подключите их рядом с ЦПУ.

Вы получите компактный контроллер со встроенной HMI-панелью и модулями ввода/вывода, которые отвечают вашим требованиям.

Расширение для контроля сложных процессов

Процессор UniStream™ поддерживает до 2,048 локальных и дистанционных операций ввода/вывода.

Используйте UniStream™ в масштабах предприятия

Подключайте внешние устройства с помощью Ethernet, CANbus или RS232/485, используя интерфейсы MODBUS или CANopen.

Используйте программу составления сообщений UniLogic™ для подключения UniStream™ к другим протоколам.



Стыкуемость

Подключайтесь к UniStream™ в любое время, где бы вы ни были. Подключайтесь через Ethernet или USB или используйте VNC для подключения с помощью телефона, планшета или ПК.

Прибыльность

Сокращение затрат

- Бесплатное ПО
- Бесплатная поддержка
- Меньше проводов, меньше места
- Сокращение времени программирования на 50 %: быстрый выход на рынок

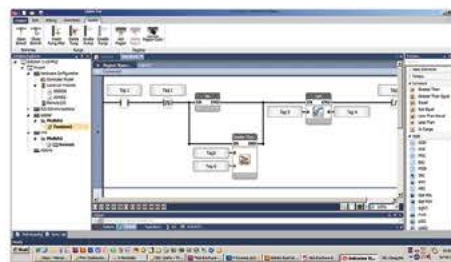
Результат
20-летнего
развития ПЛК
в сочетании
с последними
направлениями
в сфере
автоматизации



Модули ввода/вывода или передачи данных подключаются к обратной стороне HMI-панели, без отключения соседних блоков.

UniLogic™ Studio

Делай больше, работая меньше.
Новое поколение ПО для программирования в автоматизации: Легкость в использовании и экономия времени: получи многое от самого современного бесплатного ПО.



UniApps™

Смена парадигмы.
UniApps™ это растущая библиотека дополнительных встроенных приложений для ПЛК. Система UniApps™ дает пользователям возможность получать данные, редактировать их, выполнять вычисления, контролировать, исправлять ошибки и отлаживать свою систему. Система UniApps™ дает пользователям возможность получать данные, редактировать их, выполнять вычисления, контролировать, исправлять ошибки и отлаживать свою систему.



Дистанционный доступ

Получите доступ к ПЛК, где бы вы ни были.



UNISTREAM™

Создание блоков

Высокомодульная архитектура UniStream™ позволяет создавать компактный контроллер такой конфигурации, которая вам нужна для вашей области применения.

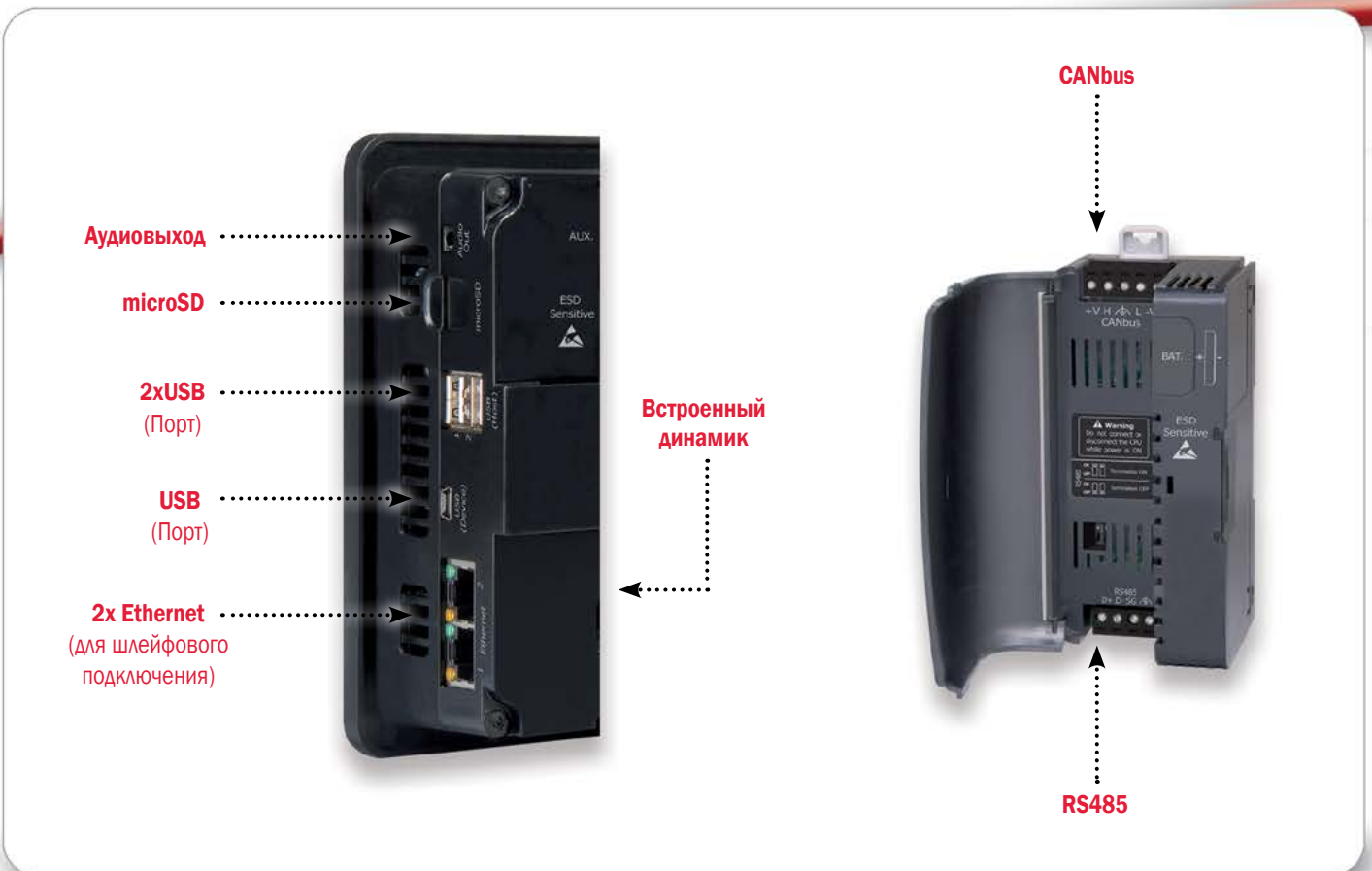
Выберите любую HMI-панель UniStream™, добавьте ЦПУ и нужные вам модули ввода/вывода и COM. В результате вы получаете компактное контрольное устройство для необходимой вам области работы.



Универсальный, простой блок – занимает меньше места и снижает затраты на прокладку проводов

Для подключения UniStream™ к дополнительным модулям ввода/вывода на DIN-рейке необходимо использовать местный адаптер расширения.

Интерфейсы





Номер детали	ЦПУ + 7-дюймовая HMI-панель	ЦПУ + 10,4-дюймовая HMI-панель
	USC-P-B10 и USP-070-B10	USC-P-B10 и USP-104-B10
Количество модулей ввода/вывода на ЦПУ (встроенный, местный или дистанционный)	До 2,048	
Встроенные модули Uni-I/O™ или Uni-COM™ (монокристаллический блок)	До 3 модулей. На обратной стороне 7-дюймовой HMI-панели	До 5 модулей. На обратной стороне 10,4-дюймовой HMI-панели
Местные модули Uni-I/O™	Процессор UniStream™ поддерживает максимум 16 модулей ввода/вывода Uni-I/O™ (включая встроенные)	
Дистанционное расширение модулей ввода/вывода	Используйте адаптеры EX-RC1 для увеличения количества модулей ввода/вывода	
Битовая операция	0,13 мкс	
Память программ релейной логики	1 Мб	
Внешние устройства памяти	microSD и флеш-карта USB	
Аудио	Проигрывайте MP3-файлы с помощью встроенного динамика или используйте аудиовход для подключения внешних динамиков	
Питание	12/24 В постоянного тока	
Запасная батарея	CR2032, Резервная копия значений в режиме реального времени, системных данных и тегов	
Передача данных		
Порты	2 Ethernet • 1 RS485 • 1 CANbus 2 USB-порт • 1 USB для программирования	
Протоколы	MODBUS, CANopen Программа составления сообщения для сторонних протоколов	
HMI-панель		
Тип	TFT, LCD, HMI-панель с сенсорным экраном	
Размер	7" (16:9)	10.4" (4:3)
Разрешение	800x480 (WVGA)	800x600 (SVGA)
Цвета	65,536	
Подсветка экрана	Белый LED	
Среда		
Защита	IP66, IP65 и NEMA4X при креплении к панели ⁽¹⁾	
Рабочая температура	-20°C до 55°C (-4°F до 131°F)	

⁽¹⁾ UniStream™ соответствует требованиям IP66 и NEMA4X только при условии установленной звукоизоляции. Подробная информация находится в руководстве по установке HMI-панели.

* UniStream™ находится на утверждении в лаборатории по технике безопасности.

UNISTREAM™ Расширяемость

Встроенная, местная и дистанционная

Выберите идеальное сочетание модулей ввода/вывода и настройте блок только для себя. Подключайте до 5 модулей на 10,4-дюймовой HMI-панели, до 3 – на 7-дюймовой панели. Подключайте модули ввода-вывода локально или распределенно.

Цифровые модули Uni-I/O™

Номер детали	UID-1600	UID-0808T	UID-0808THS ⁽¹⁾	UID-0016T	UID-0808R	UID-0016R
Ввод	16	8	8 ⁽²⁾ До 2 Кодовых датчиков 250 кГц максимум	-	8	-
Тип	Потребитель или источник (3)			-	Потребитель или источник (3)	-
Вывод	-	8	8 ⁽⁴⁾ До 4 ШИМ; или до 2 HSO, 250 кГц максимум	16	8	16
Тип	-	Транзистор, источник (рпр), 24 В постоянного тока		Реле, 24 В постоянного тока (подача питания)		
Изоляция	Все вводы-выводы изолированы					

⁽¹⁾ UID-0808THS использует два высокоскоростных блока, каждый из которых может быть присвоен как вводу, так и выводу.

⁽²⁾ 4 модуля ввода могут быть настроены таким образом, чтобы они работали как обычные или высокоскоростные цифровые вводы и могли поддерживать два кодовых датчика.

⁽³⁾ Потребитель (рпр) или источник (прп), 24 В постоянного тока.

⁽⁴⁾ 2 высокоскоростных модуля вывода (до 250 кГц) могут работать как обычные или высокоскоростные ШИМ-выводы (одинаковая частота и разные рабочие циклы). 2 обычных модуля вывода могут работать как обычные ШИМ-выводы (одинаковая частота и разные рабочие циклы).

Аналоговые модули Uni-I/O™

UIA-0402N	
Ввод	4
Тип	0-10В, 0-20мА, 4-20мА
Разрешение	13 бит
Вывод	2
Тип	0-10В, ±10В, 4-20мА, 0-20мА
Разрешение	14 бит ^(*)
Изоляция	Нет

^(*) 13 бит при использовании в качестве текущего значения.

Модули передачи данных Uni-COM™

Модули с последовательной передачей данных	
UAC-01RS2	1x RS232
UAC-02RS2	2x RS232



Местный адаптер расширения

Номер детали	Описание
UAG-XKxxx	Местный набор расширения – определение модулей на расстоянии до xxx см от ЦПУ. Используется при подключении максимум 8 модулей к одному ЦПУ (включая встроенные).
UAG-XKPxxx	Местный набор расширения со встроенным источником питания – определение модулей на расстоянии до xxx см от ЦПУ. Используется при подключении более 8 (до 16) модулей входа/выхода к одному ЦПУ



Дистанционное расширение

Модули ввода/вывода

UniStream™ и Vision

UniStream™ подключается к модулям ввода/вывода Vision с помощью CANbus. Удалённые входы-выходы программируются аналогично центральному.

Линейка модулей для подключения датчиков температуры и веса, позволяет настраивать UniStream™ согласно вашим требованиям.



Цифровые модули ввода/вывода

IO-DI8-T08	IO-DI8-R04	IO-DI8-R08	IO-T016	IO-DI16	IO-R08	IO-R016	IO-DI8ACH
------------	------------	------------	---------	---------	--------	---------	-----------

Аналоговые и специальные модули ввода/вывода

IO-AI4-A02	IO-PT400	IO-PT4K	IO-A06X	IO-LC1	IO-LC3	IO-ATC8	IO-AI8
------------	----------	---------	---------	--------	--------	---------	--------

Комбинированные цифровые/ аналоговые модули ввода/вывода

IO-D16A3-R016	IO-D16A3-T016
---------------	---------------

UNILOGIC™ Studio

Бесплатно

Работая меньше, делай больше

UniLogic™ Studio – единая среда для конфигурации аппаратной части и передачи данных, цепных схем и приложений HMI.

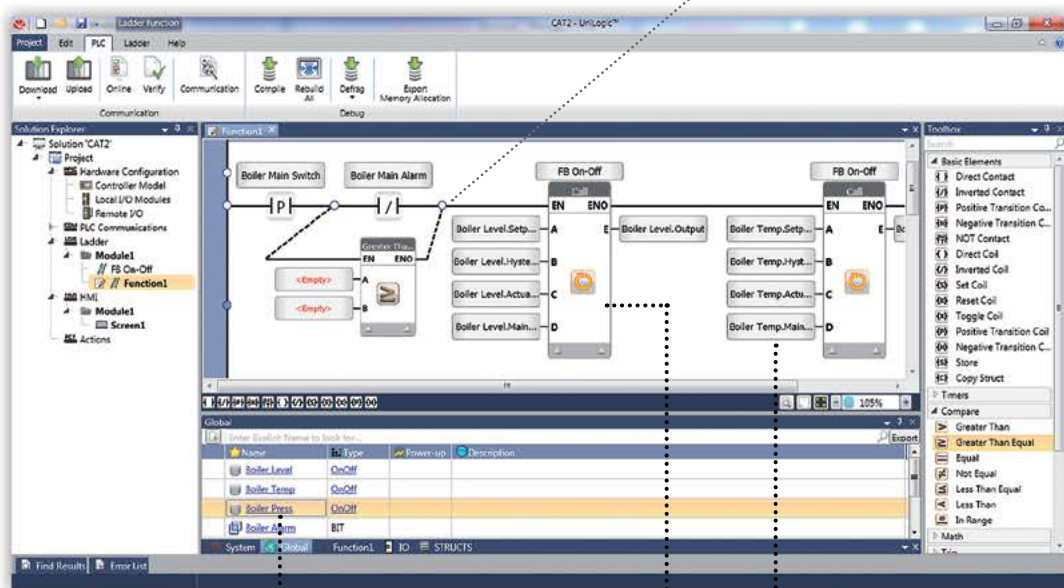
Интуитивная и простая среда включает в себя встроенную парадигму, которая сокращает время программирования.

Революция в цепном программировании

Сократите время программирования вдвое

- Логически организованная среда разработки – все находится в поле зрения
- Невероятная легкость использования
- Настраиваемая среда: прикрепляйте и перемещайте
- Быстрые клавиши

Нажмите, чтобы установить на место или перетяните



КЛАССЫ

Группируйте различные типы данных в один логический блок

Создавайте собственные типы данных
Используйте при необходимости

Блоки функций, определяемые пользователем

Создавайте и сохраняйте блоки

Используйте и портируйте приложения

..... **Теги**

Вместо адресации

Называйте теги и выбирайте типы данных – адресация будет работать сама

Все в одном: лестничная диаграмма, HMI, конфигурация аппаратной части и передача данных

Улучшенный дизайн HMI

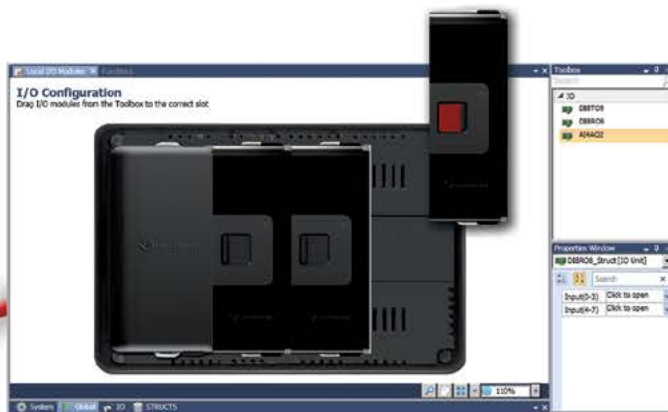
Создавайте невероятный дизайн

- Многослойные элементы (с прозрачностью)
- Вращение объектов
- Анимированные gif-файлы, звуковые файлы
- Виджеты: кнопки, всплывающие окна и другие виджеты
- Шрифты Unicode



Удобная конфигурация оборудования

- Модули с возможностью перетягивания
- Автоматически создаваемые теги ввода/вывода
- Легкая конфигурация ввода/вывода



Модули ввода/вывода на обратной стороне семидюймовой панели UniStream™

Гибкие настройки передачи данных

- Простые настройки и передача
- Не требуется цепное программирование
- Многочисленные определения ведущего/ведомого на каждый ЦПУ



Многочисленные определения ведущего/ведомого на каждый ЦПУ

Запись данных и тренды

Используйте программу выбора данных Data Sampler для одновременного отбора и записи сотен различных значений ввода. Файлы Data Sampler можно просмотреть, экспортировать или отправить по почте.

Используйте тренды, чтобы отобразить различные сочетания входных данных в графической форме в режиме реального времени или в виде гистограммы.



Таблицы данных

Создавайте таблицы данных для того, чтобы дополнить наборы команд и управлять журналами данных. Заполняйте таблицы данных вручную или импортируйте данных из файлов Excel. Используйте виджет таблиц данных для доступа пользователей к данным UniStream™ в режиме реального времени.



Мультиязычность

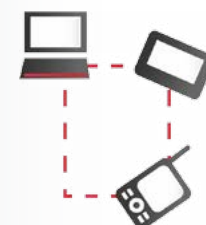
Переключайте язык HMI одним касанием.

Создавайте свои экраны приложений на нескольких языках и разрешайте пользователям переключаться между ними в режиме реального времени на экране UniStream™.



Дистанционный доступ

Подключайтесь с помощью Ethernet или USB или используйте VNC для подключения с помощью мобильного телефона, планшета или ПК.



Аудио

Используйте свои аудиофайлы или файлы компании UniLogic™ для оповещения о действиях HMI. Встраивайте звуки, предупреждения или подтверждения в приложения, чтобы пользователь знал, что происходит. Используйте встроенные или внешние динамики.



Система защиты паролем

Многоуровневая система защиты. Создавайте разрешения для доступа к UniApps™, загрузки приложения из UniStream™ на ПК и для дистанционного доступа.



UNISTREAM™

Список продукции

Продукт	Номер детали	Описание
ЦПУ	USC-P-B10	ЦПУ для панели
Панели	USP-070-B10	UniStream™ 7-дюймовая HMI-панель
	USP-104-B10	UniStream™ 10,4-дюймовая HMI-панель
Модули передачи данных	UAC-01RS2	Uni-COM™ - 1xRS232
	UAC-02RS2	Uni-COM™ - 2xRS232
Адаптеры расширения	UAG-XK125	Набор местного расширения малой дальности 125 см (4 фута)
	UAG-XKP125	Источник питания для набора местного расширения малой дальности 125 см (4 фута)

Продукт	Номер детали	Описание	Вводы	Выводы
Модули ввода/вывода	UID-0808R	Uni-I/O™ цифровой	8	8 реле
	UID-0808T	Uni-I/O™ цифровой	8	8 транзисторов
	UID-0808THS	Uni-I/O™ цифровой – высокоскоростной	8	8 транзисторов
	UID-1600	Uni-I/O™ цифровой	16	-
	UID-0016R	Uni-I/O™ цифровой	-	16 реле
	UID-0016T	Uni-I/O™ цифровой	-	16 транзисторов
	UIA-0402N	Uni-I/O™ аналоговый	4	2

Пользовательский опыт

Команда поддержки

- Бесплатная поддержка по почте, телефону или в личном порядке
- Открытые вебинары по новым продуктам и их особенностям

Пользовательский форум Unitronics

- Мировое сообщество профессионалов в сфере автоматизации работает вместе для достижения общего успеха – хорошая площадка для дискуссий, обмена идеями и получения помощи.

Мировая система реализации

- Более 160 продавцов на 5 континентах

Компания

- Опытная, профессиональная, ориентированная на рынок



Free Technical Support

Call Unitronics – Speak directly with our support experts, +972-3-977-8866

e-mail – support@unitronics.com

Visit – <http://forum.unitronics.com> to get answers from forum members and Unitronics' experts.

The information in this document reflects products at the date of printing. Unitronics reserves the right, subject to all applicable laws, at any time, at its sole discretion, and without notice, to discontinue or change the features, designs, materials and other specifications of its products, and to either permanently or temporarily withdraw any of the foregoing from the market. All information in this document is provided "as is" without warranty of any kind, either expressed or implied, including but not limited to any implied warranties of merchantability, fitness for a particular purpose, or non-infringement. Unitronics assumes no responsibility for errors or omissions in the information presented in this document. In no event shall Unitronics be liable for any special, incidental, indirect or consequential damages of any kind, or any damages whatsoever arising out of or in connection with the use or performance of this information. The tradenames, trademarks, logos and service marks presented in this document, including their design, are the property of Unitronics (1989) (R)G Ltd. or other third parties and you are not permitted to use them without the prior written consent of Unitronics or such third party as may own them.

www.klinkmann.ru/unitronics



Unitronics_UniStream_brochure_ru_0914

KLINKMANN

www.klinkmann.ru

Санкт-Петербург

тел. +7 812 327 3752
klinkmann@klinkmann.spb.ru

Москва

тел. +7 495 641 1616
moscow@klinkmann.spb.ru

Екатеринбург

тел. +7 343 287 19 19
yekaterinburg@klinkmann.spb.ru

Самара

тел. +7 846 273 95 85
samara@klinkmann.spb.ru

Київ

тел. +38 044 495 33 40
klinkmann@klinkmann.kiev.ua

Минск

тел. +375 17 2000 876
minsk@klinkmann.com

Helsinki

puh. +358 9 540 4940
automation@klinkmann.fi

Rīga

tel. +371 6738 1617
klinkmann@klinkmann.lv

Vilnius

tel. +370 5 215 1646
post@klinkmann.lt

Tallinn

tel. +372 668 4500
klinkmann.est@klinkmann.ee